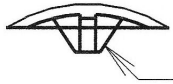




# Abdeckkappen cover caps



**Abdeckkappen**  
für Kreuzschlitzschrauben



**PZD 2**

**cover caps**  
for cross slit screws



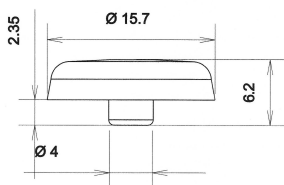
Artikel Nr.

**PZD 2**

**18 - 06 - 12**

**PZD 2 special**

**18 - 66 - 12**

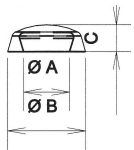


**Kappe für  
Metallrahmen**

Artikel Nr.

**13 - 42 - 15**

**cap for metal frame**

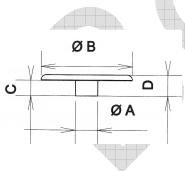


**Plattkopfkappen**  
für Fasenschrauben

**cap for screws**



Artikel	A	B	C	Artikel Nr.
Plattkopf klein	9,4	11,5	2,6	<b>13 - 09 - 12</b>
Plattkopf Nr. 7	7,5	12	4,3	<b>13 - 12 - 16</b>
Nummernschildkappe	9,2	12	5,2	<b>13 - 05 - 13</b>
Plattkopf groß	12,3	16,4	3,4	<b>13 - 06 - 39</b>



**Abdeckkappen**  
für Zylinderschrauben

**cover caps for screws**



Artikel	A = SW	B	C	D	Artikel Nr.
SW 3 / 12	3	12	5	6,6	<b>18 - 32 - 12</b>
SW 3 / 12 L	3	12	X		<b>18 - 33 - 12</b>
SW 4 / 13	4	13	2,3	4,25	<b>18 - 42 - 13</b>
SW 4 / 13 L	4	13	6	8	<b>18 - 43 - 13</b>
SW 4 / 18	4	18	3,3	5	<b>18 - 42 - 18</b>
SW 4 / 18 L	4	18	4	5,8	<b>18 - 43 - 18</b>
SW 4,4 / 18	4,4	18	3,3	4,5	<b>18 - 44 - 18</b>
SW 5 / 15	5	15	2,8	4,4	<b>18 - 52 - 15</b>